

## Des projets multidisciplinaires

**23 projets** dont **19 industriels en hépatologie** et **1 consortium européen** sur la NASH  
Pr. V. Ratzu, Dr. R. Pais

**15 études en rythmologie**  
Pr. E. Gandjbakhch, Dr. N. Badenco

**4 projets en endocrinologie** et **prévention cardiovasculaire**  
Pr. E. Bruckert

**2 projets en réanimation**  
Pr. A. Combes

**2 projets en diabétologie**  
Pr. A. Hartemann, Dr. C. Ciangura

**2 projets en hémobiothérapie**  
Dr. S. Saheb

**3 essais sur la Covid-19**  
Pr. C. Luyt, Pr. E. Gandjbakhch, Pr. A. Redheuil, Dr. J. Salem

**4 projets en nutrition**  
Pr. J. M. Oppert

**2 projets en radiologie**  
Pr. A. Redheuil

**4 projets en chirurgie cardiaque**  
Pr. P. Leprince,  
Dr. G. Lebreton



## Une équipe experte au service de vos projets

**Responsable du plateau d'investigation clinique**  
Jeanne Haidar

**Responsable adjoint du plateau**  
Choukri Triqui

**Médecin Référent de Recherche Clinique**  
Dr Raluca Pais

**Infirmier de Recherche Clinique**  
Thomas Maurel

**Techniciens d'étude clinique**  
Selma Abid, Anissa Bouabdallah, Stéphanie Combet, Hanane Guermoudi, Hayet Iddir, Valentine Lemoine, Madjid Oudihat, Sophie Saun, Carole Bernhardt

**Attaché de recherche clinique**  
Madjid Oudihat

**Manipulateur Radio**  
Mikael Prigent



### Vos contacts privilégiés

Choukri Triqui ☎ **01 42 16 58 14**  
✉ **c.triqui@ican-institute.org**

Jeanne Haidar ☎ **01 84 82 77 80**  
✉ **j.haidar@ican-institute.org**

## Nos principaux partenaires

**Fondateurs** : AP-HP/DRCI, Inserm, Sorbonne Université

**Partenaires académiques** : NFSA, Société Française de Cardiologie, Société Européenne de Cardiologie

**Contract Research Organization (CRO)** : Covance, HealthSciences, ICON, IQVIA, Medpace, Parexel, PPD, PRA, Syneos Health,

**Partenariats hospitaliers** : Annecy, Grenoble, Lille, Lyon, Marseille, Nancy, Nantes, Poitiers, Saint-Etienne

**Laboratoires pharmaceutiques** : Abbott, Allergan, AMGEN, AstraZeneca, Boehringer Ingelheim, Celgene, Enanta Pharmaceuticals, ENYO Pharma, Galecto Biotech, Galmed Pharmaceuticals, Genetech, GENFIT, Intercept Pharmaceuticals, Inventiva, Ionis Pharmaceuticals, Lilly, Madrigal Pharmaceuticals, MSD, NGM Biopharmaceuticals, Novartis, Novo Nordisk, Regeneron Pharmaceuticals, Roche, Sanofi,

**Entreprises de dispositifs médicaux** : Biotronik, Boston Scientific, Medtronic



Hôpital de la Pitié-Salpêtrière  
Bâtiment Claude Bernard  
47-83 Boulevard de l'Hôpital - 75013 Paris

Plateau d'investigation Clinique ICAN - Institut E3M  
Hôpital de la Pitié-Salpêtrière  
47-83 Boulevard de l'Hôpital - 75013 Paris



## LE PLATEAU D'INVESTIGATION CLINIQUE DE L'IHU ICAN À VOTRE SERVICE



## Des atouts essentiels pour la réussite de votre projet



### SUR-MESURE

**Un interlocuteur unique** qui supervise votre projet de la faisabilité jusqu'à la clôture de l'étude



### EXPERTISE

**Une expertise solide** grâce à des techniciens d'étude clinique hautement qualifiés dans les différentes disciplines médicales



### RÉSEAU

**Un travail en réseau** grâce aux liens étroits avec les différents services de la Pitié-Salpêtrière et de la Direction de la Recherche Clinique et de l'Innovation (DRCI)



### AGILITÉ

**Adaptation des ressources** du projet en fonction des besoins et des contraintes d'inclusion dans le respect du calendrier du projet



### CONTREPARTIES

**Les contreparties sont négociées** au plus juste et intégralement à la disposition des investigateurs sur un compte dédié

Situé dans les locaux du bâtiment de l'IE3M (Institut d'Endocrinologie des Maladies du Métabolisme et de Médecine Interne) au cœur du site de l'hôpital de la Pitié-Salpêtrière, **ICAN Investigation est le plateau d'investigation clinique de l'IHU ICAN dédié à la recherche biomédicale.**

Expertes dans les maladies du cardiométabolisme, les équipes d'ICAN Investigation accompagnent les promoteurs académiques ou industriels dans le montage de leurs projets et contribuent au bon déroulement des essais cliniques, de l'étape de faisabilité et de sélection du centre à la clôture du projet.

**168** médecins dans le réseau de l'IHU-ICAN

**55** études cliniques en cours dont 28 académiques et 27 industrielles

**4** parcours de soin innovants

**1** équipe médicale dédiée  
1 médecin référent • 1 infirmier de recherche clinique • 9 Techniciens de recherche clinique spécialisés • 1 manipulateur radio

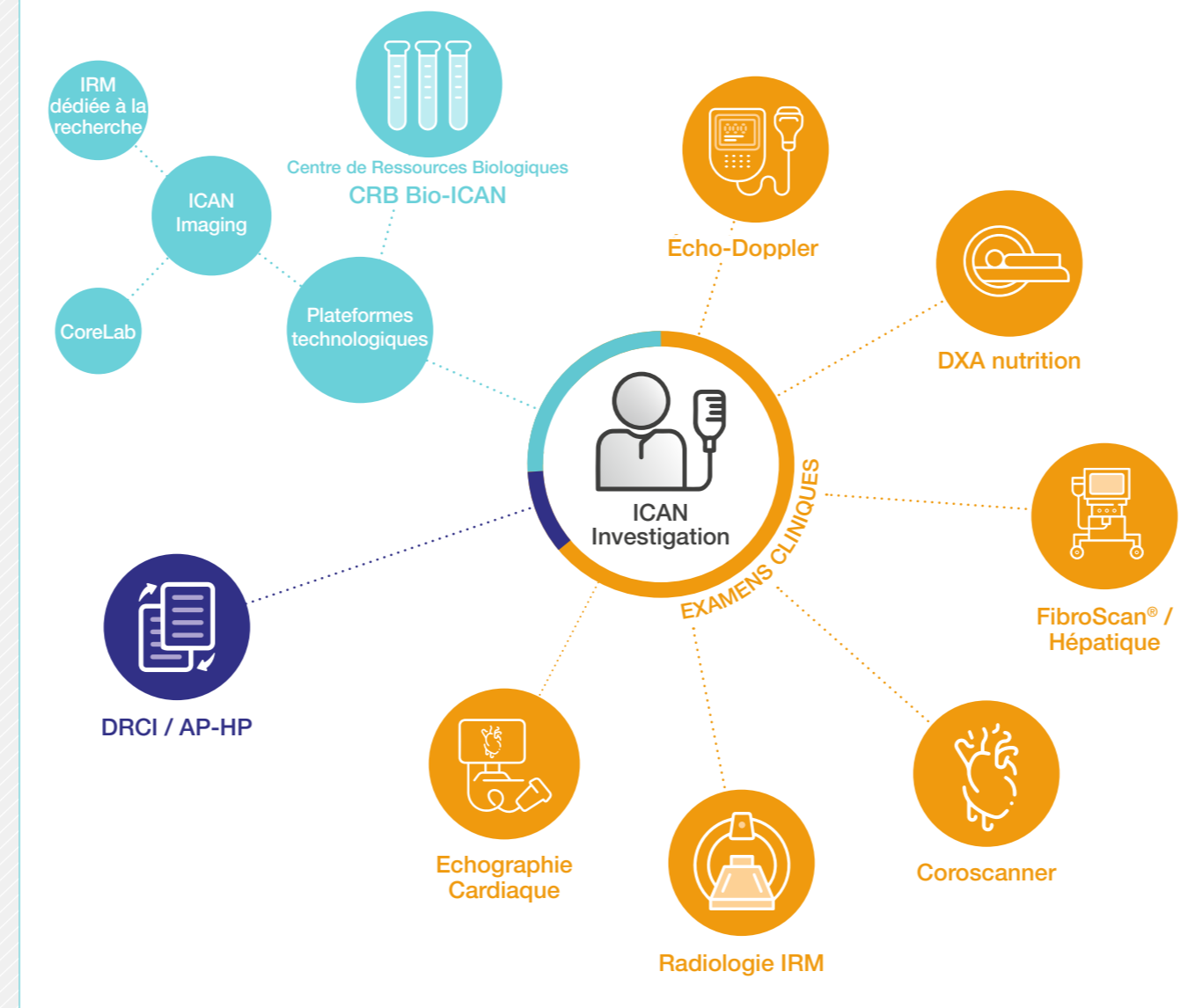
**+ 600** patients inclus dans des études cliniques et des cohortes en 2020

**+ 400** patients ont bénéficié d'une molécule thérapeutique innovante

## Une offre complète pour vos études cliniques

Grâce à son emplacement unique au sein du plus grand hôpital public d'Europe, **ICAN Investigation** est l'interlocuteur privilégié pour mener des études cliniques innovantes académiques ou industrielles sur le cardiométabolisme.

ICAN INVESTIGATION coordonne les différents services présents au sein de la Pitié-Salpêtrière.



## Le plateau **ICAN INVESTIGATION** une expertise à toutes les étapes de votre étude

### 1 ÉTUDE DE FAISABILITÉ ET DIMENSIONNEMENT DU PROJET DE RECHERCHE

- Accompagnement pour dimensionner le projet : nombre de patients, nombre et types d'examen, évaluation des besoins en ressources humaines
- Soutien juridique dans la contractualisation
- des études grâce à l'expertise du Pôle Juridique et Valorisation de l'IHU-ICAN
- Aide au montage de projet par le Service des Opérations Scientifiques de l'IHU ICAN

### 2 ANALYSE DES BESOINS BUDGÉTAIRES

- Evaluation précise des surcoûts
- Négociation des contreparties

### 3 MISE EN PLACE DE L'ÉTUDE

#### Optimisation du recrutement

- Pré-screening téléphonique, vérification des critères d'inclusion et d'exclusion
- Screening très ciblé « consultations, HDJ, hospitalisations complètes, cohortes... »
- Aide aux investigateurs lors de l'inclusion et visite de suivi

#### Un circuit patient et prélèvement dédié

- Gestion et organisation du circuit patient entre les différents services
- Préparation de la feuille de route et documents sources
- Prélèvements : suivi de la qualité des prélèvements, stockage

- Proximité immédiate du Centre de Ressources Biologiques Bio ICAN (certifications ISO 9001 et NF S 96-900)

#### Qualité des data et réactivité

- Remplissage de l'eCRF dans les délais exigés
- Déclaration Statistique annuelle des établissements de santé (SAE) dans les 24h, avec un suivi régulier
- Mise à jour des classeurs investigateurs

#### Reporting tout au long de l'étude

- Continuité des inclusions et suivi des projets grâce aux techniciens d'étude clinique back-up
- Reporting tout au long de l'étude auprès du promoteur
- Suivi du budget et facturation

### 4 CLÔTURE DE L'ÉTUDE

- Clôture et archivage des documents à la fin de l'étude
- Gestion des queries finales

### 5 FACTURATION DES PROJETS ET HONORAIRES INVESTIGATEURS

- Suivi des contreparties destinées aux porteurs de projets
- Flexibilité d'utilisation des contreparties avec un compte investigateur IHU ICAN dédié